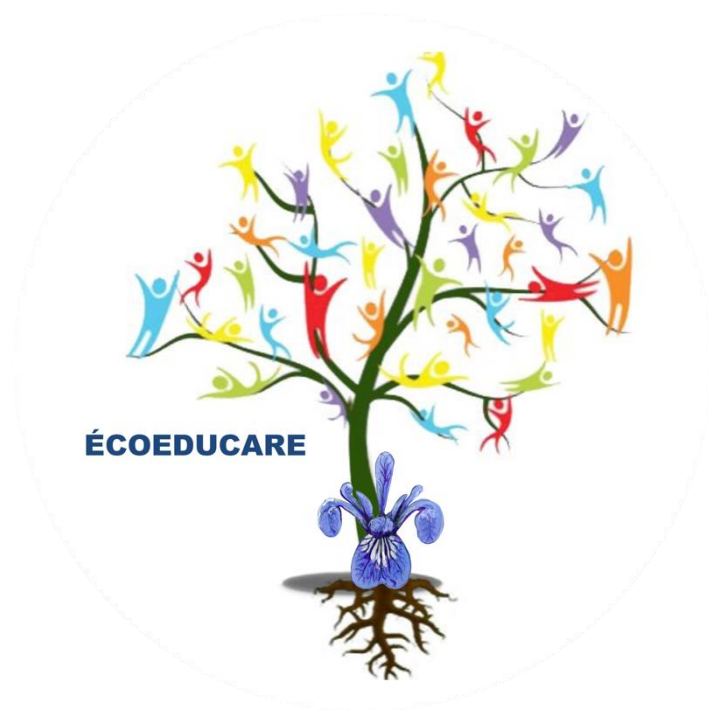


À propos du « Changement de paradigme »

La Gouvernance citoyenne, « Bâtir Autrement »



**MERCI de PARTAGER
dans son INTÉGRALITÉ
ET
de respecter la LÉGITIMITÉ de
l'auteure *F.Mayot*, Plateforme
ÉcoEducare, 1995.**

À propos du « Changement de paradigme »

GOUVERNANCE CITOYENNE

« BÂTIR AUTREMENT »

Les Collaboratives ÉcoEducare

PLATEFORME ÉCOEDUCARE 1995/2023 FRANCE MAYOT

ÉCOEDUCARE



 [GouvernanceCitoyenne.EcoEducare.FMayot](https://www.facebook.com/GouvernanceCitoyenne.EcoEducare.FMayot)

ecoeducare@gmail.com

La Gouvernance citoyenne, « Bâtir Autrement »

**Du siècle
des lumières**

au

**Cycle de La
Lumière**



Tout changement de paradigme* s'est manifesté par un nouveau mode de gouvernance.

Des Empires aux Royaumes monarchiques
jusqu'à l'actuelle « Démocratie* Représentative »
et des Dictatures Étatiques.

***PARADIGME** : Un paradigme c'est une vision transformiste du monde qui invalide les théories des savoirs établis. Un changement de paradigme consiste à modifier l'angle de représentation/perception qui remet en cause la norme et oriente le regard sur un nouveau référentiel de la réalité. (*Kuhn*)

***DÉMOCRATIE** : Demos/Habitant d'une cité/Civitas et la «Cratie/Kratos» pouvoir du plus fort, l'Impérialisme, maître d'œuvre du "Diviser pour Mieux régner" et ce, quel qu'en soit la forme de Cratie. (Dictionnaire d'Étymologie, Le Robert, 1993)

Je SUIS un ÊTRE SOUVERAIN

Je M'ALIGNÉ aux LOIS de l'Univers

Et NON aux LOIS de Corporatives déshumanisantes

La Gouvernance citoyenne, « Bâtir Autrement »

Pour BÂTIR un **Monde Souverain*** basé sur des Valeurs du Vivre ensemble avec « Moins, Mieux, Autrement » en connectivité avec le Vivant;

Nous devons d'abord s'affranchir collectivement de la régence «démocratique» du pouvoir législatif «représentatif» sur le pouvoir exécutif de ses institutions.

Nous ne construirons rien de valide en reproduisant les mêmes systèmes et institutions.

Voter, Annuler ou s'Abstenir équivaut à légitimiser ce système législatif caduc de « Démocratie Représentative » !!!



***SOUVERAIN** : Puissance dont le pouvoir n'est limité par celui d'aucun autre.

La RESPONSABILITÉ CITOYENNE

Il revient du **devoir** de chaque citoyen/Civis
(droit de cité/l'Électorat) de

se désinscrire des listes électorales

ce qui équivaut à CESSER de CONSENTIR à déléguer son pouvoir décisionnel, tout azimut, à des tiers élus, soumis par leur fonction au dictat d'une Élite autoproclamée !!!

Ainsi qu'à souscrire au système démocratique.

Sans le consentement majoritaire de l'électorat, aucun dirigeant ne dispose d'un pouvoir décisionnel (Loi Universelle)

Pour se désinscrire des listes électorales

- Élection Canada au 1-800-463-6868 ou par courriel info@elections.ca
- Élection Québec au 1.888 353-2846 ou par courriel info@electionsquebec.qc.ca
- Et cocher NON à la case prévue sur le formulaire de Déclaration de revenus du Canada



Gouvernons-nous, nous-mêmes !!! *(Goethe)*

Sans intermédiaire,
sans partisanerie dualiste pyramidale,
ni en contre-scénario polarisé de direct,
de gauche, de droite, de centre
et leurs extrêmes,
ni même d'horizontal,
de vertical,
ou de circulaire.



NOUS SOMMES UN !!!

La Démocratie se meurt OSONS

La Gouvernance citoyenne, « Bâtir Autrement »

- La **Gouvernance citoyenne, « Bâtir Autrement »** pose l'assise sociétale et balise les jalons à l'émergence d'un Monde Nouveau dans sa phase transitoire du **changement de paradigme**.
- Ce, par le biais d'une plateforme décisionnelle souveraine (libre et éclairée) émergeant du palier Local, où elles sont effectives et contrôlables.
- Le processus décisionnel libre et éclairé doit être accompagné en communication consciente [Stade consciencieux (*Kohlberg*)].

La Gouvernance citoyenne, « Bâtir Autrement »



Processus Décisionnel Souverain



Les COLLABORATIVES LOCALES

Mandatent les gestionnaires exécutifs

↙
Régional (MRC)

↘
National

Les Mes-Sagés

L'inter-Nations



Plateforme décisionnelle Souveraine



Ce sont les citoyens qui rédigent une Convention citoyenne et qui MANDATENT et EMBAUCHENT des gestionnaires exécutifs.

Un intérim transitoire pourrait être assumé par une firme de gestion neutre, tel qu'en Belgique sans gouvernement en 2010-2011.

Les 7 étapes du processus décisionnel Libre et Éclairé

« Les ptits groupes » de Y. St-Arnaud

1. L'identification du sujet de discussion (proposition/problématique);
2. La diffusion de l'information judicieuse;
3. L'appropriation de l'information par les citoyens;
4. La réflexion collective : cercle de paroles, les triades, ETC.
5. Les propositions de solutions constructives;
6. La prise de décision par consensus ou référendaire par l'électorat;
7. La Rétroaction : Évaluer le déroulement du processus décisionnel.

FESTOYONS notre réussite !!!

Les « Collaboratives ÉcoEducare »

Les « Collaboratives ÉcoEducare »



Les « Collaboratives ÉcoEducare »

- Il y a lieu de CRÉER des « Collaboratives ÉcoEducare » actives au sein des localités. De sorte à développer un lien d'appartenance et à instaurer une collaboration efficiente à dispenser des conditions de vie saines Santé/SANITAS et en grec le SALUT.
- Les « Collaboratives ÉcoEducare » constituent un réseau de services essentiels dans un périmètre de proximité d'un dispensaire d'entraide et d'échanges multi-générationnels de savoirs, de l'écoloEducare, d'ateliers de fabrication & restauration de biens matériels, de l'apothicairerie, etc.
- À quoi se grefferont la production alimentaire autosuffisante, tels des jardins, l'herboristerie; des fermes d'élevage (poulailler, lapinière chèvrerie, etc.), d'apiculture, d'acériculture, et des cuisines & salle à manger, cantines & kiosques de distribution; ETC.

Les « Collaboratives ÉcoEducare »

Et bien sûr sans oublier

- un gîte d'accueil, de ressourcement
- de ralliements multi-thématiques ou spontanés
- de Festivités.

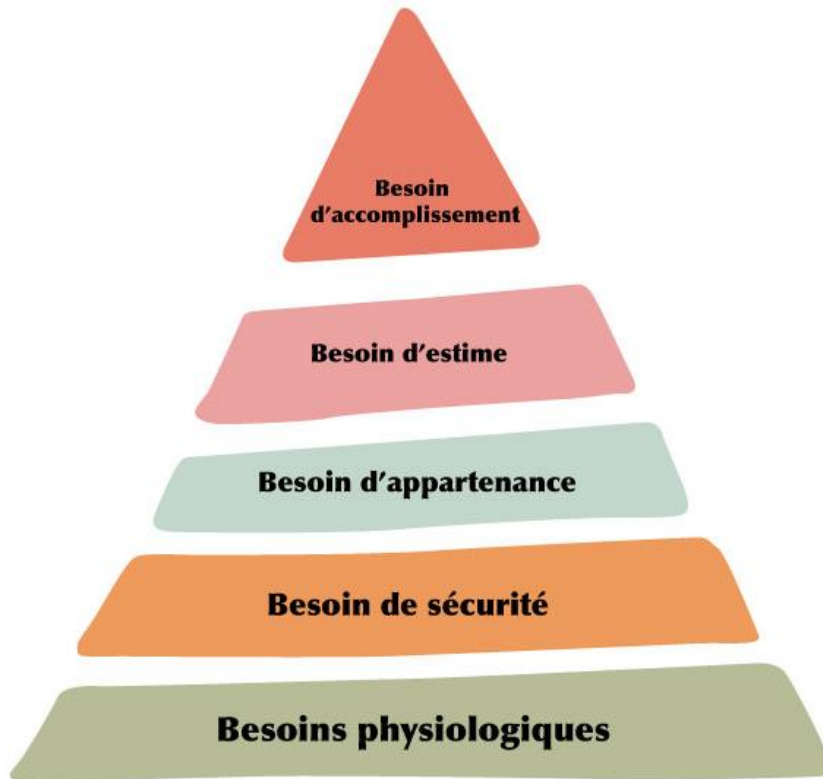


Les « Collaboratives ÉcoEducare »



Des unités mobiles offriront des services holistiques au dispensaire et de l'assistance personnalisée à domicile. Il pourrait s'agir d'accompagnement à des personnes en situation de vulnérabilité telles des personnes handicapées, des aînées et en soutien à la parentalité, ETC...

Les « Collaboratives ÉcoEducare »



Hiérarchie des besoins
La pyramide de Maslow

- En plus de garantir une alimentation saine à la localité;
- Une équipe de médiateurs devra assurer l'accessibilité à des logis convenables à un coût juste et équitable.
- Des brigades de gardiens de la paix œuvreront au respect des règles civiques.

L'écoloEducare

- L'écoloEducare, quant à elle, contribuera à soutenir des conditions facilitatrices à la réalisation et à l'épanouissement de soi, (pyramide de *Maslow*) en accord avec les théories E(É)ducare(é) (*Piaget* et al.).
- Une formation continue pratico-pratique en **communication vibrante** jointe à des activités psychocognitives génèrent non seulement une capacité relationnelle saine, mais aussi l'aptitude à développer une perception positive de soi et de l'entourage, tant humain, social, qu'environnemental.

L'écoloEducare

- Quant à la scolarisation de base : lecture, écriture, arithmétique, etc. elles doivent s'effectuer sur la base des intérêts et aptitudes acquis par des activités d'éveil des sens, (bruits, luminosités, mobilité, etc.) et des jeux d'imitation.
- Ainsi que d'expérimentations par projets individuels et collectifs.

Le tout en connectivité avec le Vivant !!!

L'écoloEducare

- Ensuite, un apprentissage de métiers par compagnonnage insufflera l'attrait participatif à une société Viable et Vibrante, **utilitaire au mieux-être de tous et du Vivant !!!**
- Les pré-requis rhétorique argumentaire (discernement) et l'appétence éthique à l'empathie* (stade Consciencieux du développement moral *Kohlberg*) seront des préalables à la reconnaissance d'une compétence et à l'attribution d'un titre professionnel.

***L'EMPATHIE:** se définit comme étant la capacité d'accueillir autrui, sans jugement et dissocié d'interférence émotionnelle lié à la sympathie.

Les COLLABORATEURS

- Toute personne apte à effectuer une tâche de quelque nature que ce soit et/ou en formation professionnel ou pour sa participation au processus décisionnel.
- La fonction publique réduite à 4 jours/semaines se joindra à la cohorte des collaborateurs locaux. Ils recevront aussi un complément de rémunération versé en monnaie locale échangeable à la « Collaborative ÉcoEducare » et aux Commerces adhérents.
- Tout collaborateur sera jumelé à un mentor afin de parfaire ou rectifier sa pratique.
- Un transport Collectif gratuit assurera les déplacements aux sites de la « Collaborative ÉcoEducare » de la localité.

La gestion monétaire



La VALEUR sociétale du travail

- Pour une Croissance VIABLE, c'est sur la VALEUR sociétale du travail de proximité que repose la cotation Équitable de la monnaie de la Nation.
- La rétribution des Collaborateurs en monnaie locale correspondrait alors au salaire horaire médian de leur affectation à la « Collaborative ÉcoEducare ».
- Des « Guichets de la Nation » dans chacune des localités assureront les transactions financières et tiendront à jour les revenus et dépenses en monnaie locale de la « Collaborative ÉcoEducare » et des collaborateurs.

La Contribution monétaire

De plus, en remplacement des impôts, les gestionnaires financiers auront le mandat de percevoir et de transiger au prorata les Contributives financières affectées tant aux Services de la Localité, ainsi qu'en provenance du Régional (unités mobiles, soins holistiques, etc), de même qu'au National pour la Sécurité du territoire, Hydro-Qc, Réseau routier, les soutiens financiers Sociaux actuels, de même qu'aux dépenses des Mes-Sagés œuvrant au maintien de la Paix et au Commerce Équitable entre les Nations.

- La rémunération en monnaie locale sera exclue du Revenu des Collaborateurs quelque soit leur statut et attribution.

Les Mes-Sagés

- Ce sont des Ambassadeurs à la Table des Mes-Sagés proclamés par majorité absolue (2/3 des citoyens) à qui reviendrait le **DEVOIR** et la **RESPONSABILITÉ** de réguler le commerce équitable et de veiller à la Paix entre les Nations.
Ils pourraient décider en situation d'extrême urgence, mais toute décision devra être entérinée par les citoyens/Civis de la Nation, dans le plus bref délai.

